



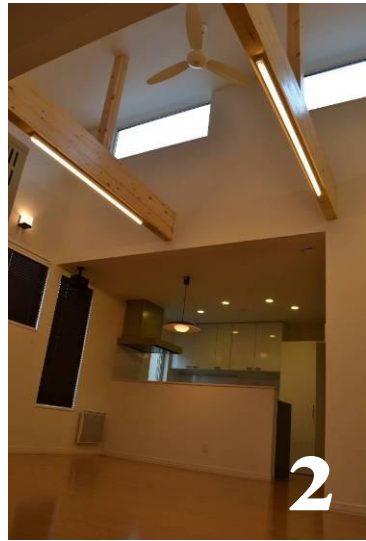
1.RC打ちっぱなしの塀からアルミ門扉を通り
木格子を眺めながら玄関へと導くアプローチ。
カーポート奥には、ハーレーダビッドソン用のバイク庫がある。



↑奥様が選ばれた
おしゃれなフックが
↓空間を演出。



↑桐タンスの引出しだけを再利用。
たくさんの着物を収納します。



↑タオルウォーマー
ピース TSNタイプ



- 2.梁下にはライン照明を採用し よりシャープに明かりを演出。
- 3.リビングルーム 吹き上げた空間と窓のバランスがアクセントに。
- 4.リビングに隣接した和室は、お孫様が泊まりに来た時など多目的に活躍。
- 5.キッチンには白を基調にカップボード、その横に掃除用具収納を並べ動きやすいレイアウト。(O様オリジナル)
- 6.玄関ホールには、壁面収納を設け、家族様々な用途で収納できる。
- 7.ユーティリティーには、ロッカー式に家族分の収納を用意「とても使いやすい」と奥様。



構造 木造(在来工法) 基礎断熱 平屋
敷地面積/198.35㎡(60.00坪) 延床面積/ 115.73㎡(34.93坪)
外装ガルバリウム鋼板 立平 外部建具リクシル
内部建具パナソニック リベエ キッチンパナソニックSクラス L2550
ユニットバスパナソニック ココチーノSクラス1坪 トイレパナソニックアラウーノS
洗面化粧台パナソニック電工ウツクシーズ W900



ザ・平家
MARUWA HOME