



2

2. 道路の通行人を考慮しリビング・ダイニングを2階に。19帖のオープンフロア。

1

1. 外壁は白のガルバリウム鋼板。玄関ドアと照明はご家族を迎える温もりあるものをチョイス。

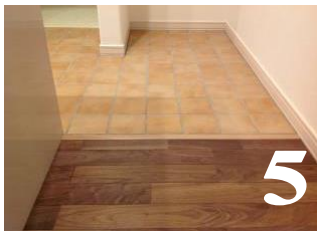


3

3. 淡いグレイッシュの色調とウォルナット色がとても落ち着く空間に。

4

4・5. フロアには、天然無垢材ウォルナット、キッチンからテラコッタ風タイル。



5

7

6・7. キッチン奥のアーチ入り口をくぐると日用品・食品ストック収納可能な「庫。」を作りました。ウォルナットに合わせた棚がアクセントに。

6



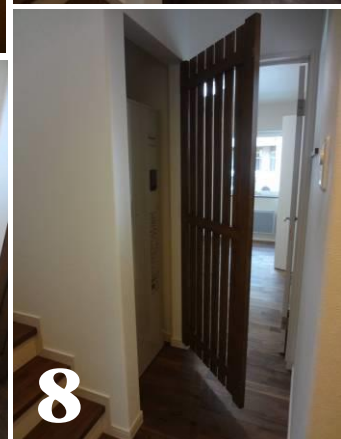
10

10. 造作した洗面台 白いタイルと木の風合いが素敵な鏡がアクセントに。



9

9. ご主人のお得意様から、特注家具のプレゼント。



8

8. 温水器を階段スペースに造作扉で目隠し。

構造 木造(在来工法) 2階建て 基礎断熱
延床面積/ 89.43㎡ (27.05坪) 敷地面積/99.16㎡ (29.99坪)
外装/ガルバリウム鋼板 立平 外部建具/YKK AP
内部建具/パナソニック リビエ キッチン/パナソニックSクラス L2550
キッチン造作棚タイル/INAX ミステイラミック ホワイト 100角
ユニットバス/パナソニック ココチー/Sクラス1坪 トイレ/INAX ベーシア
洗面化粧台/造作 床材/シーゲル ウォルナット キッチン床/ニッタイ 150角 VAN-5-30

イタリアンカフェのぎゅっとした家
MARUWA HOME