



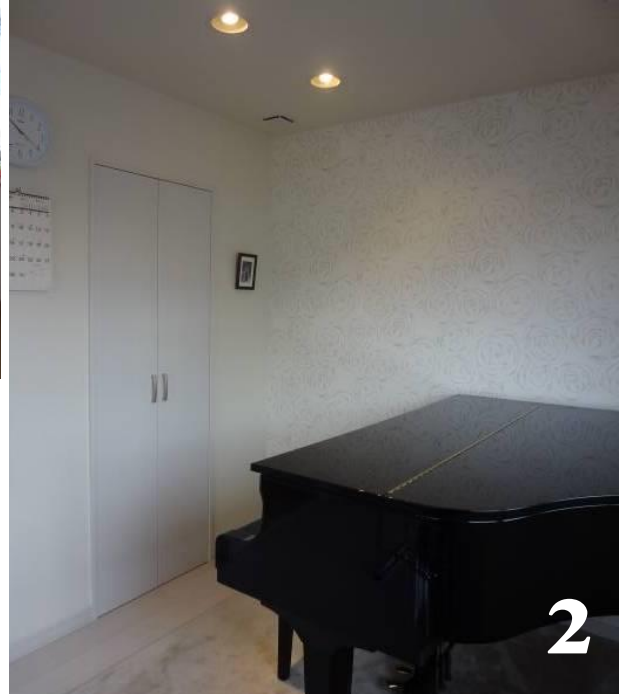
1



3



4



2



3



5



1. 太陽の日差しが差し込むリビングルーム
2. ピアノルームは、ホワイトの色調にまとめエレガントに
3. キッチンへ繋がる家事ルームには、食品・家電品がすっきり収納
4. ダイニングルームには、焼肉OK! 単独に換気扇を装備!
5. リビングにはTELカウンターを兼ねた収納 書類などスッキリ納められます。

構造 在来工法 2階建て
 敷地面積/136.73㎡ (41.36坪) 延床面積/109.31㎡ (33.00坪)
 外装/ニチハ 金具留め 外部建具/リクシル 床材/パナソニック エクセルライト
 内部建具/パナソニック リビエ エクセルライト
 キッチン/パナソニック リビングステーションSクラス
 ユニットバス/パナソニックココチーSクラス 洗面台/パナソニックウツクシース

地下鉄近くの教室のあるご夫婦の家
MARUWA HOME