



2.アプローチの
コンクリート塀は、
杉板型枠仕上げ素材感を演出。

2



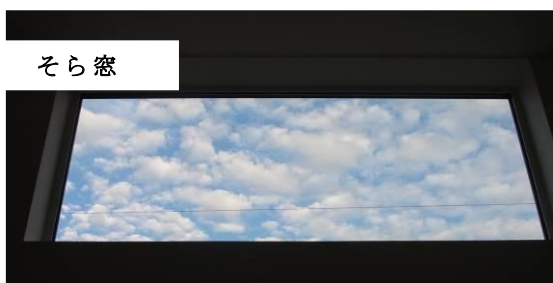
1.個性的なシャープな印象 ブラックを基調にまとめた外観。

1



6

6.玄関ホールには、K様オリジナル手洗BOXを
玄関収納に合わせてレイアウト

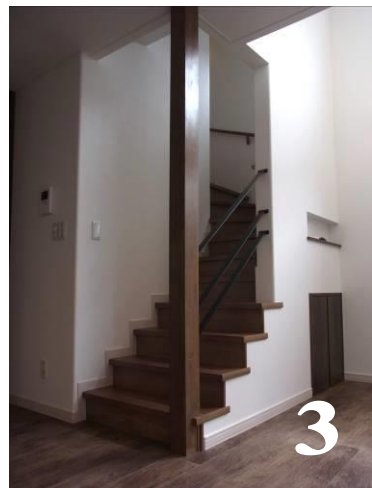


そら窓

4.リビングを見上げた
とき そらを独り占め
ほっと一息の瞬間



3.鉄骨手すりを組
み合わせたスタイ
リッシュな階段



3



7

7.ダイニングに隣接した洋室 L字に建具仕切ることができ、
小さいお子様の様子もキッチンから確認ができる。



5

5.大黒柱！カウンターと組み合わせ
キッチン・ダイニング空間を演出



8

8.リビング上には、ロフト約4帖

構造 木造(在来工法) 2階立て 基礎断熱
敷地面積/168.84㎡(50.97坪) 延床面積/141.34㎡(42.67坪)
外装/金属サイディング KMEW 一部窯業系 KMEW 外部建具/リクシル
内部建具/パナソニック リアロ ウォルナット キッチン/パナソニックSクラス L2550
ユニットバス/パナソニック ココチー/Sクラス1坪 トイレ/パナソニックアラウーS
洗面化粧台/リクシル ラルージュW1200
床材/サンゲツ フロアタイル、パナソニック リアロチェリー・エクセルミディアム

そら窓のあるシュとした二世帯の家

～5月は桜咲く～

MARUWA HOME