



2017 Summer vol.21 -夏号- produced by 株式会社マルワホーム企画

初夏の爽やかな風が木々の緑とたわむれる頃となりました。皆様、いかがお過ごしでしょうか？さて、夏といえば何を連想しますか？スイカ、かき氷、風鈴、プール、ひまわり・・・などなどありますがマルワの夏と言えばマルフェスです！皆様のおかげをもちまして今年で4回目の開催となります。今年はより一層工務店らしいイベントにしたいとスタッフ間で話し合い、工務店にちなんだゲームやブースも企画しております。詳しい内容に関しては改めてご案内させていただきますので、どうぞ楽しみにお待ちください。最近のマルワの新築工事では石狩市にある『マルまち in 樽川。』だけでなく、札幌市内でも4件の現場が着工中です。スタッフブログにて進捗のご報告もしておりますのでホームページも是非ご覧ください。それでは、マルフェスにてオーナーの皆様にお会いできることを楽しみにしております。



DIH編集長 菊池宏嗣

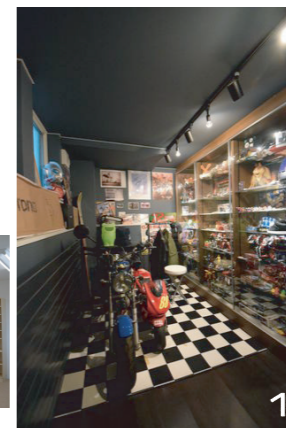
MARUWA オーナー様紹介 vol.21

『仕事部屋と趣味と私』がある 6層二世帯の家

H27年 新築



札幌 西区 A様邸



MEMO

今回取材をさせていただくことが決まり、真っ先に向かったのはガレージ奥にある趣味室でした。（※写1）「今は飾るところがないからダンボールの中だけと、昔からコレクションしていたホビー雑貨と、バイクや自転車を“魅せて飾れる男の空間”の夢が叶うなら家を建てたい！」というご主人の言葉を思い出しました。新築してから2年になりますが、「何だかんだほ毎日この空間にきますね〜」とご主人。生活する空間と趣味の空間を分けたことにより、気兼ねなく趣味を楽しんでいらっしやるようでした。さらに親世帯との二世帯住宅に加えてお仕事場も併設し、空間によって階層を分けた6層のおうちです。ご家族間でも階層が違う空間で“心地よい距離感の暮らし”ができる住まいになりました。

H. Kikuchi

MARUWA NEWS

マルフェス2017開催のおしらせ



オーナー様や地域の皆様への感謝の気持ちを込めた夏祭り

2017年 7月9日(sun) 11:00~15:00

マルワホーム企画 本社敷地内 (札幌市北区北36条西8丁目1-1)



例年に引き続き、今年もマルフェスを開催させていただきます！今年はいよいよ多くのオーナー様にも楽しんでいただけるよう、駐車場をなくして席数を増やす予定です。ご足労おかけしますが、当日は公共機関にてお越しくださいますようお願いいたします。スタッフ一同、オーナー様にお会いできることを楽しみにお待ちしております。

イベント参加のおしらせ

北海道の育児情報誌『mamacha』の表紙モデル撮影会の同時開催住宅イベントに出展いたします！当日の撮影料が1,000円となっているところをマルワホーム企画特別協賛により20組限定で無料で撮影いただけます。撮影参加者のお子さんはもちろん全員次号の雑誌に掲載され、さらに撮影参加者の中から厳選審査し表紙モデルを1名選出します！是非この機会に家族の思い出を増やしませんか？

詳しくは菊池宏嗣までご連絡を！ 011-707-3111

表紙になれるラストチャンス！

日時：7月15日(土) 10:00~17:00
場所：シャトレーゼ ガトーキングダムサッポロ 札幌市北区東茨戸132番地
応募：0歳~就学前のお子様
締切：7月4日(火)

最後の撮影につき、小学6年生までのOKです！



HA'S はづきっちゃん キッチン

みなさま こんにちは！夏といえばそうめんの季節。シンプルにめんつゆといただくのも美味しいですが、毎回それだとちょっと飽きてしまいますよね。今回はいつものそうめんにトッピングをプラスして一層おいしく召し上がれるお手軽レシピをご紹介します！

ごま和えキムチそうめん



材料(2人分)

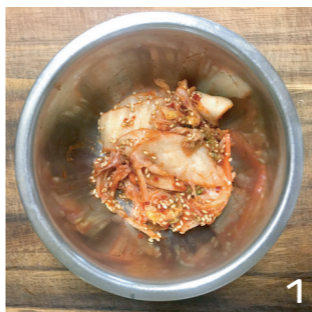
- そうめん ... 150g
- キムチ ... 60g
- 練りごま ... 大さじ1
- サニーレタス ... 適量
- 温泉卵 ... 2こ
- いりごま ... 適量
- めんつゆ ... 適量

木や・糸唐辛子も好みでプラス！

練りごまでキムチがマイルドになるのでお子さまも食べやすい！

鍋で水を沸騰させ、沸騰したら火を止め卵を入れて12~15分放置します。丁寧な殻を取れば温泉卵の完成です！

- キムチと練りごまを和える
- そうめんを茹でて冷水で洗い、水気をしっかり切る
- お皿にそうめんを盛り、1とサニーレタス、温泉卵を乗せ いりごまをトッピングする
- 最後にめんつゆをかければ完成！



レシピ引用：柳川かおり Nadia

MARUWA グル×探検隊

地元の方々に愛されている老舗のお蕎麦屋さん。実はマルワの仲山会長も昔から行き付けのお店です。お蕎麦は細くて白い更科蕎麦で、そばつゆとの相性も絶妙です。メニューの種類も豊富で次は何を食べようか考えるのも楽しくなっています！



てんりゃあん そば処 天寿庵

【住所】札幌市北区北28条西11丁目3-10
【営業時間】11:00~20:00
【定休日】水曜日
【駐車場】有り 10台



株式会社 マルワホーム企画
〒001-0036 札幌市北区北36条西8丁目1-1
TEL:011-707-3111 FAX:011-707-2221



ブログ更新中！

DIH Editorial team 菊池宏嗣・田中葉月