



Dream

Impresion

Happines

～「夢」と「感動」と「幸せな時間」を～

2018 Spring vol.23

—春号—

produced by 株式会社マルワホーム企画

路面のアスファルトも見えはじめ、少しずつ春の訪れを感じるこの頃、皆様いかがお過ごしでしょうか？
 マルワホーム企画は皆様のおかげで、3月から45期を迎える事が出来ました。あと5年で、創業から半世紀です。
 こうして考えると本当に長い歴史のある会社なんだなと改めて実感いたします。
 これからも感謝の気持ちを大事に、皆様から愛される工務店を目指すべく日々努力して参ります。
 ちょうど7年前から始めた、年4回の季節ごとに発刊の季刊誌も今回で23号です。（・・・少し計算が合いませんが）
 これからも皆様にとって楽しみにしていただけるような読物になればと思います。今後とも宜しくお願い致します。



DIH編集長 菊池宏嗣

MARUWA NEWS

2018年、マルワホーム企画“ワタシノ”始めました。



弊社ホームページにて新プロジェクト“ワタシノ”が公開されました！
 注文住宅の魅力の一つでもある造作家具、オーナー様こだわりの床材、洗面など
 みなさまのこだわりが詰まったポイントを商品ごとに紹介しています。
 これからマルワでお家を建てるお客様への参考はもちろんのこと、
 みなさまのお家にも取り付け可能なものも記載してます！
 名前である“ワタシノ”の由来は、『幸せの福分け』です。
 「わたしの」モノを「あなたへ」。
 みなさまとつくり上げたワタシノを、是非ご覧ください。

商品の詳細は
ホームページへ！



雑誌に載りました！



住まいの提案、北海道。
52号に掲載されています！



53号にも掲載されます！
4月25日発売！



スタッフ紹介



Profile
 しおた ももこ
 塩田 桃子

1月13日生まれ やぎ座 AB型
 趣味：映画鑑賞 読書（小説）

Comment

1月に事務職として入社しました。
 会社窓口に座っていますので、
 お声掛けいただくと嬉しいです。
 よろしくお願いたします！

MARUWA オーナー様紹介 vol.23

石は目で見て、木は触れて～囲炉裏のある離れ小屋で魚を焼きたい～



平成29年 ご新築
 石狩市Yさま邸

《家族構成》
 ご夫婦
 真彩ちゃん（7）
 真穂ちゃん（3）

MEMO

賃貸暮らしとの大きな違いは、「自分達の庭で気兼ねなく暮らしを楽しめるのがとても良い！！」
 お家の中で遊ぶのも好きですが、外で遊ぶのが大好きなYさまの姉妹。
 取材中もとても天気が良く、「外に遊びに行こう！！」とご主人へおねだりをしていました。
 お出掛けコートをすぐに手に取れうように玄関にコート掛けスペースを設けました。
 「濡れた靴もすぐホカホカになる！」と玄関土間の床暖房もかなり重宝しているようです。
 去年の秋、花壇に植えたチューリップの球根が春になったら咲くのを
 今か今かと楽しみにしている姿が、とても微笑ましくてほっこりしました。

H. Kikuchi

田中葉月の季節と過ごす。

北海道ならではの四季折々の季節を
 愉しむモノやコトをご紹介します。

4月の旬といえばどんな野菜を想像しますか？
 この時期は葉茎菜（ようけいさい）と呼ばれる葉っぱと茎を食用とする野菜が旬を迎えます。

アスパラ



労回復効果があります。
 養価はホワイトアスパラよりも
 リーンアスパラのほうが高いです。
 下ごしらえ》
 元の硬い部分は包丁で切るか、手で折ってしまいます。
 元から4～5cmのところをピーラーで皮むきすると
 とっさを感じずに食すことができます。
 で時間の目安は普通の太さで1分30～45秒、
 めのもので2分ほど。



個人的にアスパラは茹でたてを
 食べるのが好きです。
 マヨネーズ以外にも、
 オリーブオイル+醤油で食べるのが
 おいしかったです！
 これは是非試してみたいです。

茹でたあと冷水につけて冷ますと色がよく、
 水分な熱が入りません

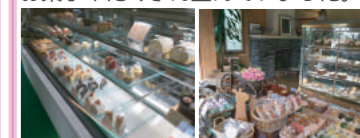


キャベツ

ビタミンUを含み、胃の粘膜を再生・強化します。
 キャベツの芯には葉の約2倍のカリウム・カルシウムが
 含まれています。そぎ切りにして調理するのがおススメ。
 春キャベツと冬キャベツは別品種。
 春キャベツは水気を多く含み、やわらかい為
 サラダなどの生食に向いています。

MARUWA グル×探検隊

今回伺ったのは1984年創業の
 老舗洋菓子店“菓子ノ樹”
 店名の通り大きな樹が目印の
 洋菓子店です！
 落ち着いた温かみのある店内には、
 菓子ノ樹さんこだわりの素敵な
 お菓子がたくさん並んでいました。



イートインスペースもあり、
 美味しいお菓子と素敵な空間で
 ゆったりとした時間を楽しめます。



菓子ノ樹
 Arbre de gateaux
 新琴似店 札幌市北区新琴似1条10-2-7
 (上記掲載店) 営業時間 09:00～20:00
 麻生店 札幌市北区麻生町5-4-13
 営業時間12:00～22:00

株式会社 **マルワホーム企画**
 〒001-0036 札幌市北区北36条西8丁目1-1
 TEL:011-707-3111 FAX:011-707-2221



ブログ更新中！

DIH Editorial team
 菊池宏嗣・田中葉月・新山勇気