



5



4



1



8



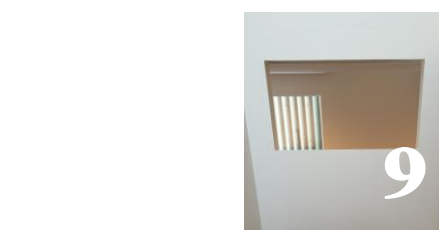
7



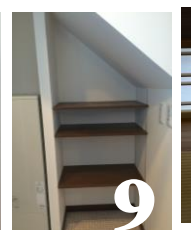
6



2



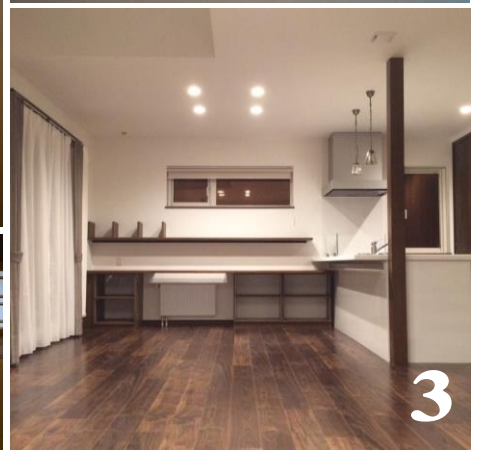
9



9



6



3

1. ブラウンを基調にしたガルバリウム鋼板は、デザインを変え施工。シンメトリーに配置した窓が美しい。

2. 玄関入って正面にはウエルカムニッチ。季節小物、そのままでも楽しめるアイテムです。

3. ダイニングルームには、カウンターをアレンジした本棚と小物置き場を設置。ママ友が集まりお茶を楽しみながら会話が弾む空間です。

4. リビングに入ると階段室に開口。上部採光は、東の日差しが入ります。下部には、ニッチを配置小物などのレイアウトにも活躍。

5. 階段から見たキッチンダイニングは、アンティーク照明が照らされ美しい。空間を演出しているあらかわしの柱。ウォールナット色に塗装しアクセントの一つに。

6. 2階ホール突き当りには、2畳和室。階段を上がり和の空間へ。障子から柔らかい明かりが差し込むリラックス空間、そして瞑想室として最適です。

7. ホール収納は、素材を生かしたシナベニアの扉。掃除用具などの収納に活躍。

8. 2階居室は、床材を変え白とブルーの爽やかな空間に。

9. 階段下スペースを利用した脱衣室のアンティーク調の収納棚。

2階から下りてくるとリビングへのスクエア開口があり、覗きたくなる。

構造 木造(在来工法) 2階建て 基礎断熱
敷地面積/167.22㎡(50.58坪) 延床面積/107.31㎡(32.30坪)
外装/ガルバリウム鋼板 広幅 外部建具/リクシル マイスターII・ジエスタ
内部建具/パナソニック ヘルティスウォールナット柄 リクシル ファミリーラインバレットグリーンペイント柄
キッチン/パナソニック ラクシーナ フルフラット対面 L2550
ユニットバス/パナソニック オフローラ 1坪 トイレ/パナソニック アラウー/S+手洗自動水栓
熱源/ハイブリット給湯暖房機
造作洗面化粧台/アイカスタイルリッシュカウンターW900
床材/パナソニック フィットフローアールウォールナット柄

2畳和室のあるママ友が集ってしまう家

MARUWA HOME