



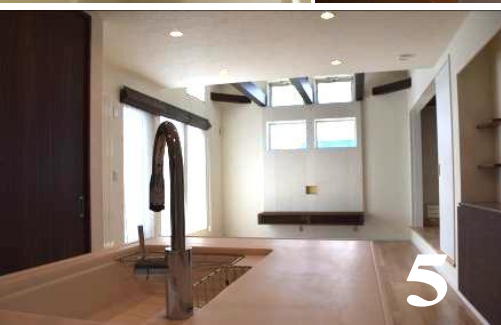
4



4



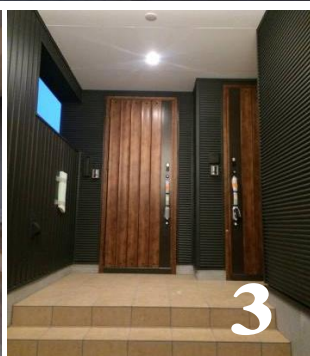
1



5



5



3



2



9



8



7



6



13



12



11



10

1・2.外観は、立体模型からイメージを膨らませ、濃いグレー&ホワイトの二色使い。カッコ良くクールモダンに。

3.玄関ポーチは、ゆったり設計。木調ドアが暖かくお出迎え。

4.玄関内には、エコカラットの壁面が印象的。階段手摺は、LED内蔵を採用。

5.キッチンからリビングルームと続く上部には、高天井と高窓を設け開放感ある空間に。夜は、幻想的に照明が灯ります。

6・7.ホールに面したニッチは、ガラス棚により上部から柔らかく明かりを届けます。リビングに隣接したTELカウンターには見せる棚と下部収納の組み合わせでスッキリ。

8.ワントーン色を加えた壁紙にエコカラットがとけ込みエレガントな空間に。

9.クールに決めた洋風和室。吊押し入れ下床板にはソフトウェア柄を立体的に表現。目にも美しく手触りよい素材。

10.キッチンと洗面室との中間にある家事コーナー。収納をしっかり取り機能的に。

11.ガレージと繋がった趣味室。ガラス棚と本棚を造作。今ではご主人の思い出の品々がいっぱいです。

12.ご主人の仕事部屋。明るく使い勝手を追求した。

13.1階和室は、L字に開口をとり、障子で仕切る事ができる。上部には、神棚スペース。

構造 木造(在来工法) 3階建て 基礎断熱 熱源/エコジョーズ
敷地面積/330.69㎡(100坪) 延床面積/ 335.39㎡(101.4坪)
外装/ガルバリウム鋼板 角波仕上げ 外部建具/リクシル防火サッシ 防火戸ブラック
内部建具/パナソニック ベルティス 1階オーク柄・2階ウォルナット柄・しっくいホワイト

キッチン/パナソニック ラクシーナ1階対面L2550・2階フルフラット対面L2586
ユニットバス/1.2階パナソニックオフロ1坪 トイレ/1階トイレパナソニック アラウー/S+据置き手洗
2階トイレパナソニック新型アラウーノ+LIXILキャパシタイレ手洗 階段手摺/三和シャッター
LED 内蔵手摺 洗面化粧台/パナソニックウツクス1階W750・2階W1200 L・C L1200
床材/パナソニック 1階オーク柄・2階メープル柄 和室床/パイン集成材+朝日ウッドテックソフトウエーブ
収納ボックス/LIXIL タスボックス TVポット/タスボックス+建具コロポ 2階リビング・玄関/エコカラット

『仕事部屋と趣味室と私』がある6層二世帯の家
MARUWA HOME